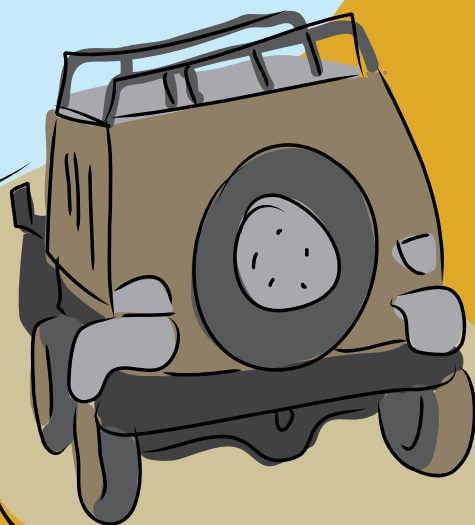


אתרי ביקור ואטרקציות





« דרך השלום

כביש גישה פנימי שאורכו 24 ק"מ, המקשר בין המושבים עידן, חצבה ועין יהב. הכביש נסלל על ידי הקרן הקיימת לישראל לאורך גבולה של ישראל עם ירדן, גבול שהוגדר בימי המנדט הבריטי בשנת 1922 וסומן לאחר חתימת הסכם השלום בשנת 1994. הדרך חולפת בנוף ערבתי מדברי מדהים למרגלות מצוקי הערבה, חממות, מטעי תמרים ודיונות חול אל מול הרי אדום המשנים את צבעם בהתאם לכיוון השמש. הדרך משופעת מצפורים, כדוגמת מצפה השלום הצופה על מושב חצבה, ירדן והרי אדום המרשימים. מומלץ לטייל ב"דרך החווארים", נוף בראשית של בתרונות חוואר רכים, היוצרים צורות קסומות בנוף ומובילים למאגר חצבה ומאגר עידן.

נסיעה בכביש המוביל משער הכניסה של מושב עידן לשער הצפוני או המזרחי של מושב עין יהב
1-800-225-007

« קרוקולוקו

חיות תנינים בערבה, עיר אובות

סיוור בחוות התנינים המשולב בהסברים ופרטים מעניינים על חי התנינים, אורח חייהם ומערכות גופם. בסיוור אפשר ללטף תנין תינוק ולהצטלם איתו. משך הסיוור כ-45 דקות. הסיוור מתאים לכל הגילאים ובכלל שעות היום. סיוור ערב באביב ובקיץ בתאום מראש ובתשלום.

על כביש הערבה בק"מ ה-160 | אורית / עופר 052-8991088



קרוקולוקו



דרכי הבשמים באופניים

« דרכי הבשמים באופניים

פרויקט רחב היקף ונדבך נוסף למגוון אפשרויות הטיול בערבה

מערכת מסלולי האופניים מאפשרת רכיבה משפחתית ורכיבת חובבים מחד ומאידך מתאימים המסלולים לרוכבים מיומנים. כל זאת מתוך תכנון מערך מסלולים המאפשר מעברים צרופים ושילובים בין מסלולים ויצירת מסלול המותאם ליכולת, זמן וכושר הרוכבים. תכנון מערך נסיעה במסלולים מאפשר לינה ביחידות האירוח בישובי הערבה, יציאה לרכיבה מפתח הצימר וחזרה אליו בתום הרכיבה.

www.goarava.co.il | tourism@arava.co.il | 1-800-225-007

« מעלה עקרבim המנדטורי

כביש מפותל לנסיעה מאתגרת ומעניינת מאוד

הדרך מתאימה למעבר כלי רכב, אך יש לנסוע בה בזהירות רבה. בנקודות מסוימות בדרך הוכשרו מרפסות תצפית המגלות נוף מרהיב ורחב ידיים לעבר נחל צין ומעלה עקרבim הרומי.

מכיוון צפון - ירידה מירוחם למכתש הגדול בכביש 225
נסיעה צפונה על כביש 206 עד הפנייה ימינה לכביש 227 הוא כביש מעלה עקרבim



מעלה עקרבim





עיר אובות



עץ השיזף

« מצד חצבה, עיר אובות »

מצד משוחזר בצורה מרשימה ובו שרידים של הישוב היהודי הקדום ביותר מתקופת בית ראשון ושרידי התקופה הרומית והנבטית. במקום נמצאו כלי חרס, מטבעות ושרידי אכסניה נבטית שישבה על הדרך מפטרה לממשית. ליד המעיין החרב צומח עץ שיזף, הגדול והוותיק ביותר בישראל, בוטנאים מעריכים שגילו כאלף שנים.

על כביש הערבה בק"מ ה-160 | 1-800-225-007

« שמורת שיזף »

שמורת טבע יפיפייה ובה חולות טיפוסיים

בריכת המים שבראש הגבעה בשמורה מהווה נקודת תצפית נאה. קיים מגוון גדול של צמחים ובעלי חיים, חלקם אף נדירים מאוד.

בשמורה ניתן לצפות מקרוב בזנבנים. הזנבן היא הציפור היחידה בישראל שחיי החברה שלה מושתתים על קבוצה, שחבריה שומרים יחד על קבוצה ועל נחלתה ומגדלים יחדיו את צאצאיהם. כל הגוזלים בוקעים בקן אחד בו הטילו כל הנקבות את ביציהן, הזכרים מחזרים ולרוב גם מדזווגים עם כל הנקבות שהצטרפו לקבוצה למטרות רבייה.

תצפית מקרוב בזנבנים היא חוויה שלא תשכח. הם עטים על פירורי הלחם שהמבקרים מנדבים להם, או עומדים על כף ידם ובוחנים אותם במבט מדוקדק.

פונים למושב חצבה מכביש הערבה בק"מ ה-155 **לפרטים והדרכה** בית ספר שדה חצבה 08-6581546/76



שמורת שיזף



שחור זנב



« מרכז מבקרים ויידור - חלון לחקלאות בערבה »

כמעט כל מבקר בערבה שואל את עצמו: מי הם "המשוגעים" שהתיישבו באמצע המדבר? מה גדל בתוך אין סוף החממות בערבה? איך יתכן שיש בערבה כל-כך הרבה מים...?

במרכז המבקרים החדש תוכלו להכיר את הערבה מקרוב וליהנות מחוויה עשירה וייחודית.

המרכז יציג בפניכם את הערבה על שלל גווניה: עולם של חקלאות מתקדמת לצד אתגרי הקרקע והמים במדבר, התיישבות, היסטוריה, גיאולוגיה, גידולים מרתקים וצבעוניים, חקלאות ימית ועוד...

אתם מוזמנים לסיור רב חושי, הכולל סרט תלת מימד, כניסה לחממות תצוגה עם מיטב גידולי הערבה וביקור בחלל חווייתי מסקרן, בו תוכלו להוריד גשם, להפוך לחקלאים לרגע אחד... ולהציץ לתוך חייהם של חלק ממשפחות הערבה.

משך הסיור הוא כשעה, ולרשות המבקרים במקום מזנון ושירותים. המרכז פתוח בכל ימות השבוע בין השעות 09:00-16:00, סיור יוצא בכל שעה עגולה.

על כביש הערבה, במו"פ ערבה תחנת "יאיר", סמוך לצומת חצבה.
www.vidor-center.co.il | visit@arava.co.il | 052-8666114, 077-5681608



מרכז ויידור



אתרי ביקור ואטרקציות



בית האלוורה



בית ספר שדה חצבה

« בית האלוורה

מרכז מבקרים וחנות המפעל של מוצרי Just Aloe

מוצרי טיפוח איכותיים על בסיס המטע היחידי במזרח התיכון של צמחי האלוורה הידועים בסגולותיהם. לקבוצות - סיור חווייתי ללא תשלום המספר את סיפור ההתיישבות, החלוציות בערבה, תצפית מרהיבה על עמק חממות החקלאות המתקדמת וגבול השלום עם ירדן.

מושב עין יהב | שולה 052-3666018

«מכוורת פורת - דבש מן המדבר

מרכז מבקרים וחנות בוטיק

במרכז המבקרים של מכוורת פורת תוכלו ליהנות ממיצג מרהיב של פסלים וצילומי ענק, כוורת דבורים שקופות בהן רוחשות עשרות אלפי דבורים נמרצות, סרט המתאר את עולמן המופלא של הדבורים וגן הפסלים הייחודי של האמנית צ'צה פורת. הסיור מלווה בהסברים. בתום הביקור, האורחים מוזמנים לחנות המכוורת, שבה מוצרי בוטיק משובחים ולקינוח טעימת שלל סוגי דבש טרי וטעים. הסיור בתשלום ובתאום מראש.

מושב עין יהב | 058-5666032 | www.45c.co.il | beep@arava.co.il



מכוורת פורת

« בית ספר שדה חצבה

בית ספר שדה חצבה פועל למעלה מ-40 שנה למען קידום ערכים של שמירת טבע והתחשבות בסביבה. מציע חופשה עשירה בתכנים, חוויות ויוזם פעילויות המתאימות לקבוצות ומשפחות באמצעות צוות מדריכים מיומן, לינה בחדרי האכסניה או בחניון הלילה. הקרבה לשמורת שיף ואתרי הטיוול בערבה, מאפשרים להכיר את האזור דרך הארכיאולוגיה, הגיאולוגיה, ההיסטוריה, המים, החקלאות והתרבות. חדר אוכל כשר. יעוף לטיולים באזור.

בכביש הגישה למושב חצבה מכביש הערבה בק"מ ה-155 | 08-6581546/76

« מלא הטנא - קטיף עצמי

חממה תיירותית אורגנית

בחממה כ-40 זנים של עגבניות צ'רי, פלפלים ושאר ירקות. חוץ מחווית הקטיף תוכלו ליהנות מהסברים על הערבה, החקלאות וההתיישבות בה. בנוסף, תבקרו את הדבורים בכוורת, תגלו איך נוצרת הפריה בעגבנייה ובפלפל וכמובן תמלאו את הבטן מכל טוב החממה. לדרך קחו סלסלה "מלא הטנא" באהבה. החממה פתוחה בחודשים אוקטובר עד מאי.

על "דרך השלום" כ-4 ק"מ צפונה מעין יהב לחצבה. לתאום ביקור 052-2913379 | תומר 052-3666606



מלא הטנא





פארק ספיר

« פארק ספיר - העמק הנעלם

נווה מדבר קסום הטובל בצמחיה מיוחדת המותאמת לאזור, מטע תמרים, עצי דקל הדום ועצי באוב.

במקום תמצאו אגם קטן, מוקף מדשאות ופינות צל, שולחנות פיקניק, מתקני משחקים, ברזיות, שירותים ובעיקר נוף מרהיב והרבה שלווה. בסמוך לפארק ישנו גן פסלים מרשים - פרי עבודתן של "נשים מפסלות במדבר" (קבוצת פסליות מהאזור) ותלמידי בית הספר "שיטים". הגן פרוש על פני מסלול הליכה מעגלי, אורכו כ- 15 דק' הליכה ולצידו יצירות אומנות המבטאות את רוח המדבר. הכניסה חופשית, גישה לנכים, פתוח 24 שעות, קבוצות נדרשות לתאום מוקדם.

בכניסה לשוב ספיר, ממערב לכביש הערבה, ישנו שביל עפר מימין לכביש המוביל אל הכניסה לפארק. 1-800-225-007



גן הפסלים



פארק ספיר



חווייה מוטורית

« חווייה מוטורית בערבה

נהיגת שטח ייחודית ומלהיבה בנופי הערבה

בואו לחוות את המדבר מקרוב, בנהיגת שטח ברכב תומקאר. התומקאר הוא רכב שטח ובו שני מקומות ישיבה. הנהיגה בו מאתגרת וחווייתית ואינה דורשת ניסיון קודם. אנו מציעים חוויית נסיעה ייחודית המתאימה לזוגות, משפחות וקבוצות. הנהיגה בשטח בטוחה ומלווה במדריך מוביל. לבחירתכם מגוון מסלולים משעה ועד יום שלם או טיול הכולל לינה מדברית. בימי הקיץ הטיולים יוצאים בשעות השקיעה והזריחה.

מושב עין יהב | גלי וינון לוריא 052-3223626, 052-3745539 | rmmotors2009@gmail.com

« יקב ויינשטיין

יקב בוטיק תיירותי המייצר כ-1,000 בקבוקי יין בשנה. סיורים מודרכים ביקב, טעימות וסיור בכרם המשפחתי.

מושב עין יהב | אריק ויינשטיין 052-8991070



יקב ויינשטיין



דרך הבשמים



מואה

« דרך הבשמים נתיב שיירות סוחרים קדום

שיירות הסוחרים הובילו בשמים ותבלינים מדרום ערב, דרך פטרה אל נמל עזה ונמלים אחרים בים התיכון. הנבטים שלטו בנגב בקטע הסופי של "דרך הבשמים": הקטע המרשים ביותר של הדרך החוצה את הנגב באלכסון מאזור צופר שבערבה ועד אזור עבדת. התחנות החשובות ביותר ב"דרך הבשמים" בערבה הן: מואה, קצרה ומצד נקרות.

הוכרזה כאתר מורשת עולמית על-ידי אונסקו ב-2005

« חאן דרך הבשמים חאן מדברי הסמוך לדרך הבשמים הנבטית

החאן מציע מגוון טיולים המשלבים רכיבה על חמורים וגמלים, על "דרך הבשמים" העתיקה, הפעלות לילדים וחאפלות בדואיות. ניתן לשלב ארוחה ו/או לינת שטח באוהלים ובחושות. במקום שירותים, מקלחות ובריכת מים גאותרמים להתרענות והנאה.

דרומית למושב צופר, פונים מערבה לדרך העפר בעקבות השילוט במקום (5 דק' נסיעה לחאן בדרך עפר, המתאימה לכל כלי הרכב) | 052-3666476



חאן דרך הבשמים



חוות האנטילופות



« חוות האנטילופות ספארי אפריקאי לכל המשפחה

המבקרים בחווה יוכלו ליהנות מסיור ברכבם בפארק הקודו בו מהלכים בשלווה ובחופשיות כ-200 בעלי חיים מסוגים שונים. במקום: תיבת נוח במבנה עץ מרשים ובתוכה בעלי חיים, אזור קמפינג עם שירותים ומקלחות, בריכת מי גופרית, מדשאות, משחקי ילדים ובקתות לינה אפריקאיות. הכניסה בתשלום.

על כביש הערבה בק"מ ה-133 צפונית למושב צופר | 052-3666041



תיבת נח



« משחק ניווט מדברי - "נוף צוקים" »

משחק לכל המשפחה המשלב טיול רגלי בנוף המדבר יחד עם גיבוש קבוצתי. ניתן לשחק בעברית ובאנגלית. יציאה ממתחם האירוח "נוף צוקים".

www.nofzuqim.co.il | orders@nofzuqim.co.il | 08-6584748 | צוקים



משחק ניווט מדברי



חוויה כפרית במשק צאן



« חוויה כפרית במשק צאן »

משק צאן קטן וביתי מזמין אתכם לקחת חלק בטיפול בחיות וייצור גבינות. במשק ישנם עיזים, כבשים וכלבים שמאומנים לרעייה. בסיור במשק צאן נתחיל בהדגמה והתנסות בחליבה ידנית, נכין גבינה, נצפה בכלבים המסייעים לרעייה ובשליטה בעדר הכבשים. בעונת ההמלטות נלטף ונאכיל את הטלאים והגדיים. את הסיור נסיים בקפה ועוגה, לחם ביתי וגבינה שהכנו. עוד במשק צאן - סדנאות חוויה והעשרה לקבוצות - ערב הווי, משחקי מדבר, תקשורת, O.D.T. ואחרים. הביקור בתאום מראש ובתשלום.

מושב צופר | עדי אתרוג 052-3868909

« עתיקות החאן הנבטי מואה (מוית עוואד) תחנת דרכים נבטית מבוצרת שהוקמה בערבה בקרבת מעיינות »

במקום שרידי מצודת משמר, בה ישבו חיילים שאבטחו את השיירות שהובילו בשמים ותבלינים מתימן ועד לנמל עזה, שרידים עתיקים ומערות.

כ-3 ק"מ מדרום מערב למושב צופר, בק"מ ה-128 על כביש הערבה. הכניסה חופשית



עתיקות מואה





פארן או-פאן

« פארן או-פאן »

המרכז לרכיבת אופני הרים מרכז הרכיבה החדש מציע השכרת אופני הרים לחצי יום או יום שלם כולל קסדה, מתקן לבקבוק מים ומפת האזור, התאמת מסלולי רכיבה לרמת הרוכבים ומשך הרכיבה - משעה ועד יום שלם. בנוסף מציע מרכז הרכיבה הדרכת טיולי אופניים עם מדריך מוסמך.

מושב פארן | יובל סרט 052-3929862 | seret@arava.co.il

« אשרם במדבר »

נווה מדבר, בית הארחה ומרכז רוחני

אשרם במדבר הנו בית הארחה ייחודי בו מתקיימים מידי סוף שבוע סדנאות, מפגשי תרפיה יוגה ומדיטציות. כמו כן, מספר פעמים בשנה נערכים באשרם פסטיבלים לכל המשפחה המשלבים מוזיקת עולם, הופעות של מיטב האמנים, סדנאות רוחניות והתפתחות אישית. אורחי אשרם במדבר מוזמנים לבלות בחדרי האירוח המגוונים או באתר הקמפינג, להשתתף במגוון המדיטציות המתקיימות פעמיים ביום עם הקהילה הקטנה המתגוררת בשיטים, ליהנות מארוחות צמחונית עשירות, לחוות שקט אין סופי ומפגשים עם אנשים יפים מכל העולם.

שיטים | 052-3824617 | ashram@desertashram.co.il | www.desertashram.co.il



אשרם במדבר



אלת הערבה



« אלת הערבה - מרקחת ספא מדברית »

אתם מוזמנים לחוויה ריחנית בבית המלאכה לטיפוח ארומתרפי מהמדבר. במקום מייצרים מרקחות סבונים ומוצרי טיפוח טבעיים ומשובחים מחומרי גלם מקומיים ומאזור הנגב, הערבה וים המלח. הביקור מלווה בהסברים. בסטודיו מתקיימות סדנאות להכנת סבונים. המרקחות בעלות תכונות ריפוי ומרגוע שופעות בשומת טבעית.

צוקים | אילת 052-2451490 | www.elathaarava.co.il

« מבשלת בירה ערבה »

מבשלת בירה ערבה ממוקמת בכניסה ליישוב צוקים. במבשלה מיוצרים שלושה סוגי בירה איכותיים - קצרה כלונד, קצרה ענבר וקצרה כהה. סיוור מודרכים וחוויתיים הכוללים היכרות עם חומרי הגלם דרך שלבי הייצור ועד הבקבוק במקרר. הסיוור כולל טעימות. בתאום מראש.

אוהד - 052-7202301 | www.beerarava.co.il



בירה ערבה



אמפיתיאטרון ע'רנדל

« חוות ע'רנדל »

חוזה חקלאית על גבעה מבודדת הצופה אל הרי אדום ונופי הערבה הפרוסים תחתה

בחוזה כרמי זיתים אורגניים לשמן ומטעי תמרים והסיור בה חושף סיפור מרתק שהחל כבר לפני 2,000 שנה: הנבטים - סוחר המור והלבונה השאירו חותמם על הגבעה כאשר חצו את המדבר על "דרך הבשמים", שרידים מתקופת השלטון התורכי והבריטי - תעלת הקשור, הבונקרים וגדרות התיל מספרים את סיפור הגבעה.

על כביש הערבה, כ-5 ק"מ צפונית לקיבוץ יהל | דני כהן 052-4564085

« צל תמרים »

גן עדן בערבה

חאן דרכים חדש בכניסה לקיבוץ יהל. הנכנס בשעריו מגלה אגמים מוקפים בצמחי קנה ובהם שטות חבצלות מים, מתקני משחק ייחודיים ויצירתיים לילדים, קפה בר מסעדה מבית "קפה קפה", מסעדת בשרים מהירה "דרך הבשרים" וגלידרייט "אלדו" בנוסף חנות OUTLET של אופנה וספורט, ציוד מחנאות ועוד. אורחי המתחם ייהנו מסככות צל ומסכי מים מרעננים.

בכניסה לקיבוץ יהל | 08-6101185 | www.tzel-tmarim.co.il



צל תמרים



מר מדבר

« מר מדבר » טיולי ג'יפים וטיולי גמלים

התמחות מיוחדת באירועי שטח קטנים וגדולים. מסעות ב"דרכי הבשמים", ימי פעילות למשפחות וקבוצות במדבריות הנגב, הערבה ירדן וסהרה.

שחרות | ערן 054-4249783 | www.marmidbar.co.il

« קיבוץ נאות סמדר » בית האומנויות ויקב בוטיק אורגני

סיור רגלי עצמאי שיוביל אתכם אל בית האומנויות - מבנה מרשים, המאכלס בתי מלאכה שונים. החצר מעוטרת בתבליטי חיות ובמרכזה מתנוסס מגדל צינור מדברי. חנות הגלריה מציגה ומוכרת יצירות של אומני המקום. המעוניינים ימשיכו אל היקב - בוואו לטעום ויין אורגני שמייצרים ביקב נאות סמדר מענבים הגדלים במדבר. המסלול העצמאי פתוח בימים ראשון עד שישי בין השעות 11:00-14:00. סיור מודרך מתקיים בתיאום מראש ואורך כשעה וחצי. מומלץ לשלב ארוחה בפונדק נאות סמדר ולינה בחדרי האירוח כולל סדנאות בתחום האמנות, בנייה ירוקה, בציר, הכנת גבינות ועוד.

קיבוץ נאות סמדר | סיור עצמאי - 054-9798966, סיור מודרך - 054-9798957
visit@neot-semadar.com | www.neot-semadar.com



בית האומנויות - נאות סמדר



יקב נאות סמדר



כיפת אירוח אקולוגית



אקו-כיף



פרדס הפומלות

« קיבוץ לוטן - הקיבוץ הכי אקולוגי

אקולוגיה בלוטן

סיור חווייתי להיכרות עם הקהילה המיוחדת והפרויקטים האקולוגיים בקיבוץ. ביקור בשכונה "הירוקה" שבתיה בנויים קש ואדמה, מערכת מים אפורים, תנורים סולאריים, גינה אורגנית, שירותי קומפוסט ו"אקו כיף" - מגרש משחקים הבנוי כולו מ... פסולת ממוחזרת וכו' סדנאות והפעלות לכל המשפחה.

סדנאות קסם הבנייה באדמה

בואו ללמוד כיצד בונים באדמה בשילוב קש. סדנאות לבניית ספסלים, מגרשי משחק, תנורים ועוד.

פינוקי וואטסו

וואטסו - שיאצו מים. פעילות מפנקת המשלבת תנועה, נשימה ומגע בברכת מים. התמיכה והחום שמעניקים המים בשילוב עקרונות השיאצו מהווים את האלמנטים המרכזיים של הוואטסו.

קיבוץ לוטן | 054-9799030, 08-6356935 | www.kibbutzlotan.com



וואטסו בלוטן

« קיבוץ יהל - חקלאות של שלום ופרדס הפומלות

סיור מודרך מיוחד בין ענפי החקלאות המפותחת בקיבוץ

סיורים בדיר, ברפת ובשדות השלחין, כולל קטיף וטעימת פומלות (כמעט בכל השנה), הסיורים מתובלים בסיפורים וחוויית אודות הקשרים המיוחדים עם השכנים הירדנים ממזרח. כדאי לשלב סדנה חווייתית ומהנה בה ניתן להתנסות בייצור אנרגיה מארבע מקורות שונים.

« חווית שטח מדברית

סיורי שטח מדבריים חווייתיים

לקבוצות ומשפחות, סיורי שטח ברכבי 4x4 כולל ארוחות שטח כמיטב המסורת המדברית. סיורי אופניים עם הדרכה מקצועית. ניתן לשכור אופניים במקום.

« אל שדות הבולבוסים

תופעת טבע גיאולוגית ייחודית

סיור אל נחל יעלון לצפייה בשדות בולבוסים. הבולבוסים הם תרכיזי גיר או צור המכילים לפעמים שאריות של חומר אורגני. צורתם צורת כדור פחוסה כשל תפוח אדמה, מכאן שמם.

קיבוץ יהל | 08-6357967/8 | www.maayanbamidbar.co.il



סיור אופניים ביהל



« פארק יטבתה

סודות המדבר והטעם של יטבתה במתחם חוויה חדש לכל המשפחה

תוכן, פנאי והנאה לכל המשפחה. פארק יטבתה הופך בשבילך את הדרך לאילת לחוויה משפחתית.

פארק יטבתה חושף את סודות המדבר והטעם של יטבתה בטכנולוגיה מתקדמת לצד פינות משחק ומתקני אתגר וחוויה בארבעה עולמות תוכן שונים:

מרכז מבקרים חדש של מחלבת יטבתה • עולם המדבר • אנרגיה מתחדשת • רפת יטבתה

מידע כללי

- פארק יטבתה צמוד לפונדק יטבתה.
- הביקור בפארק מתאים לקבוצות ולמשפחות. גילאים 0-100.
- משך הביקור כשעה.

אטרקציות בפארק

בשטח הפארק מתקני משחק וצל, תיאטרון פתוח מוצל ורחבה גדולה לאירועים מיוחדים ביום ובלילה.

מידע ללקוחות פרטיים 08-6357449, park@yotvata.org | לקבוצות 054-9798491, sales@yotvata.org

סיור "סובב יטבתה" לפסוע בדרך השוק, בקיבוץ, ברפת ובמחלבה; סיורי חקלאות ואנרגיה מתחדשת. הסיורים בהתאמה אישית - מודרכים ברכב פרטי או באוטובוס לקבוצה, כשעה וחצי, בתשע שפות. בתאום מראש בלבד.

סדנאות גלידת יטבתה להכיר את תהליך הייצור, המרקמים והמרכיבים ולהתמוגג על גלידה ביתית מחלב יטבתה טרי. בתאום מראש בלבד.

פעילות בחוות הסוסים "עין רדיאן" טיולי סוסים, רכיבה מובלת בשטח האורווה, מופע אילוף סוסים, אירוח בחווה, ארוחות פיקניק ועוד. בתאום מראש בלבד.

פונדק יטבתה

מסעדה חלבית ומסעדה בשרית כשרות. פתוח 24/7 למעט שישי - עד 17:00. במסעדה 200 מקומות ישיבה באולם ממוזג וכ-150 במתחם המקורה.

פונדק יטבתה | 054-9798491 | 08-6357449 | פקס 08-6357363 | sales@yotvata.org



מפעל האצות

השדה הסולארי

« קיבוץ קטורה - אנרגיה סולארית ומתושלח

סיור בקיבוץ קטורה - חדשנות, קהילה ואנרגיה מתחדשת

סיור מודרך החושף את המבקרים לקהילה השיתופית-מסורתית ולענפי המשק השונים: מפעל "אלגטקנולוגיס" - מפעל האצות החדשני המייצר את נוגד החמצון החזק בעולם בלמעלה מ-300 קילומטרים של צינורות זכוכית, סיור בשדה הסולארי הראשון במדינה ובמזרח התיכון, שמזרים 5 מגה-וואט חשמל לרשת חברת החשמל והינו הראשון בעולם המנוקה ע"י רובוטים. לקינוח, הצצה אל "מתושלח" - עץ דקל שהונבט מזרע תמר עתיק בן 2000 שנה שהתגלה בחפירות ארכיאולוגיות במצדה.

ניתן לשלב לפני הסיור או אחריו ארוחת צהריים בחדר האוכל בקיבוץ - חוויה ייחודית של קיבוץ שיתופי ומפגש בלתי אמצעי עם חיי הקהילה.

עוד בקטורה

השכרת אופני הרים, ייעוץ לאורחים אודות מסלולי טיול באזור, גלריית אמני הקיבוץ ובית קפה מקומי קטן.

קיבוץ קטורה | 08-6356658 | <http://kerenkolot.index.org.il>

« קיבוץ גרופית - רכיבה טיפולית

חוות הרכיבה בקיבוץ גרופית ממוקמת בינות שדות הקיבוץ, ומוקפת כרי דשא שחלקם מוצלים עם שולחנות פיקניק ופינת חי עשירה. החווה משלבת רכיבת הנאה ורכיבה טיפולית באמצעות סוסי רכיבה מנוסים וכן שפע טיולים בשעות הבוקר והערב אל שטחי החקלאות בערבה הדרומית. רכיבה חווייתית לכל המשפחה במגרש רכיבה מוצל ורכיבת התנסות לקטנטנים.

קיבוץ גרופית | רפי אוסמו 054-5642744



חוות הרכיבה גרופית



מתקן סולרי בקיבוץ סמר



טיול אופניים בערבה

« קיבוץ סמר - אנרגיה, אופני הרים וחוויה אתיופית »

היכרות עם מיתקן אנרגיה סולארית בקיבוץ סמר

סיור והיכרות עם מיתקן ניסיוני ייחודי של חברת אדיג-אאורה להפקת אנרגיה סולארית. המתקן מתחמם בעזרת קרני השמש בלבד ומגיע לכ-1,300 מעלות! ומניע טורבינה המייצרת חשמל. באו לפגוש טכנולוגיה ישראלית חדשנית. לקבוצות בלבד ובתאום מראש.

קיבוץ סמר | פקס 08-6356758 | samar-dsc@samar.ardom.co.il

טוקול קטן בערבה

חוויה אתיופית הכוללת ביקור בטוקול - בית אתיופי מסורתי, טקס הכנת הקפה - הבונה, אפיית פיתה אתיופית - האינג'ירה וסדנאות קליעת סלים.

קיבוץ סמר | 052-8606281

סמר בייק - טיולי אופניים מודרכים בדרכי גמלים

סובב באר אורה לרוכבים מנוסים, טיולי שקיעה בערבות עברונה, דקלי דום ובריכות הפלמינגו למשפחות, סינגלים בדרגות רכיבה שונות וטיולים רכובים לאור ירח. בתיאום מראש.

קיבוץ סמר | ירון 052-3040640 | samarbike@gmail.com

מרכז ללימודי מדבר הדרכה מקצועית, תיאום טיולים, סדנאות והרצאות

המרכז מתמחה בבניית תכניות ייחודיות המשלבות וסובבות את הנושא המדברי מן הצד האקדמי והמחקרי: גיאולוגיה, גיאוגרפיה, ביולוגיה, ארכיאולוגיה ועוד.

המדריכים בעלי ניסיון עשיר בהדרכה והיכרות מעמיקה בנושאים אלה בשטח מקיימים פעילויות היוצרות מפגש בלתי אמצעי עם מגוון התופעות המיוחדות לדרום הנגב, לאזור אילת, לדרום ירדן ולסיני.

הדרכה לקבוצות בלבד. אורך הסיורים כשעה וחצי. בתיאום מראש.

קיבוץ סמר | אסף 052-2703247



שמורת חי-בר יטבתה



« שמורת חי-בר יטבתה »

השמורה הלאומית שלנו לחיות התנ"ך - רק 35 ק"מ צפונית לאילת!

סיור ברכב הפרטי שלך בין עדרי חיות התנ"ך - ספארי מדברי אמיתי!

רשות הטבע והגנים שמה לה למטרה להשיב אל הנגב והערבה בעלי חיים שחיו במרחביו בתקופת התנ"ך, תוך תהליך מאתגר של איתור מינים שנכחדו, הבאתם לארץ ורבייתם באתר החי בר אשר בשמורת יטבתה. שמורה זו משתרעת סביב מלחת יטבתה בלב מדבר צחיח קיצוני אך הודות למי התהום הגבוהים בסביבת המלחה, משגשגת צמחיה הכוללת שפע של עצי שיטה ושיחים מדבריים לצד מגוון נדיר של חיות בר.

אתר החי בר מציע למבקרו סיור מודרך (באמצעות דיסק הדרכה אותו ניתן לרכוש במקום בשפות שונות) ומפגש מהמם עם ראמים, דישונים פראים, ערודים ויענים.

המבקר עומד משתומם נוכח אותם בע"ח עליהם קרא, למד ובעצם לא הכיר.

הפסוקים "דומה דודי לצבי לעופר איילים", "פרא למוד מדבר", "מוסרות ערוד מי פיתח", ו"כיענים במדבר" מתבהרים בסיור מיוחד זה.

סיור רגלי במרכז הטורפים המדבריים

האורח יכול לעבור בין כלובים וליהנות מעצמתם של הנמרים, הזאבים, הקרקלים, הצבועים והשועלים. הצפייה בעופות הדורסים (אוחים, נשרים, עזניות, רחמים...) ובמגוון הנחשים מרגשת לא רק את הזאטוטים כי אם גם את הוריהם.

סיור בחדר החושך

חדר המדמה תנאי לילה במהלך היום. בפני האורח מוצגים תרגילי אקרובטיקה של עטלפי הפירות ופעילות מכרסמים.

פעילויות מיוחדות סיור בעקבות פקח מאכיל בשמורה:

כל יום שבת בשעה 11:00.

סיורי שקיעה והאכלת טורפים בתיאום מראש לקבוצות.

סיור למשפחות ולבדודים: בחגים חנוכה, פסח וסוכות.

עוד בחי בר הקרנת סרט באודיטוריום, חניון לילה וכו: מטבח שדה, גז,

מקלחות (מים חמים), שירותים, אוהלים, מזרנים, מקררים, מקפיא, חיבור לחשמל ועצים למדורה.

הכניסה בתשלום. חנים למנויי מטמון וילידים מתחת לגיל 5.

על כביש הערבה 7 ק"מ דרומה ליטבתה, מול קיבוץ סמר | 08-6373057 | haibar-yotvata@npa.org.il





עמודי שלמה

« פארק תמנע מהפארקים הגדולים בעולם

משתרע על שטח של כ- 60 קמ"ר, וצורתו פרסה. הפארק פותח בפני המבקרים "חלון גיאולוגי" החושף תצורות סלע מרהיבות, הגרניט הקשה והכהה ומנגד אבן החול הפריכה בצבעי לבן ואדום. מיצג מולטימדיה חדש - "מסע בממלכת הנחושת" היוצר מפגש מרתק עם האלים המצריים ותהליכי הפקת הנחושת בימי מצרים העתיקה. אורחי הפארק נהנים מ-25 מסלולים ברכב, ברגל ובאופני הרים, אל האתרים הגיאולוגיים והארכיאולוגיים בהם "הפטרייה", "הקשתות", "עמודי שלמה", "מקדש האלה חתחור, עמק ציורי הסלע, מכרות הנחושת, סינגל תמנע ואחרים.

בסמוך לאגם נמצא "אוהל מועד": שחזור מדויק של המשכן שליווה את בני ישראל בנדודיהם במדבר, על-פי המתואר במקרא. הביקור בתאום מראש ובתשלום.

סיורי שקיעה ולילה: בחודשי הקיץ מתקיימים סיורי שקיעה ולילה ב"דרך הנחושת והאור" סיור מודרך אל אתרי הפארק המוארים בצלליות על ההרים המתארות בין היתר את עולם החי והאלה חתחור בערבה. **עוד בפארק:** שייט בסירות פדאל באגם, מילוי בקבוקים בחול צבעוני, הטבעת מטבעות נחושת, השכרת אופני הרים, מסעדת **חאן המלך שלמה** המגישה ארוחות ניגובים, אתר קמפינג וחניון "ווילה קאמפ". **הכניסה בתשלום.**

על כביש הערבה בק"מ ה-35 בסמוך לקיבוץ אליפז | 08-6316756 | www.parktimna.co.il



שייט באגם



הפטרייה



דיונות סמר



פרדס פומלות

« אליפז - חופש וחוויה בערבה סיור בענפי החקלאות בקיבוץ

הקיבוץ, בפתחה של בקעת תמנע, מקום חלומי ממנו אנו יוצאים למגוון סיורים ופעילויות עם צוות ההדרכה. **חקלאות מדברית** איך גדלים במדבר תמרים ופומלות, ואיך מסתדרות פרות הולנדיות באמצע המדבר. **אנרגיה מתחדשת**

טורבינות רוח, ושדה סולארי וכיצד מטהרים מים באופן אקולוגי.

דיונות ועפיפונים

נתגלגל, נהנה ונעיף עפיפונים בדיונות סמר.

טיולים מודרכים באזור

שפע מסלולי טיול בהוראת מדריכים ומורי דרך אל פארק תמנע, קניון שחרות עמודי עמרם ומסלולים נוספים.

קיבוץ אליפז | 052-3688384, 08-6356230 | www.elifaz.co.il



חקלאות מדברית



יצירה מעץ התמר | אתרי ביקור ואטרקציות



חוות התבלינים

חוות דרך התבלינים והים - למרגלות הרי אדום בו פוגש הים את היבשה

חוות דרך התבלינים והים הוקמה על מפגש דרכים עתיקות - "דרך הים" ו"דרך הבשמים". בחווה עוסקים בגידולי צדפות, דגים ואצות בכריכות גדולות. מרכז המבקרים מציע מאות תערוכות תבלינים לחליטות ותבשילים, מהגליל, מהכפר ומהמדבר.

"רוקחים חליטות" - פעילות מיוחדת לקבוצות מאורגנות בה בעלי החווה ומדריכה מסבירים כיצד רוקחים חליטות מצמחי מרפא לחיים בריאים ונעימים.

כניסה הצפונית לעיר אילת | 08-6332331

פארק הצפרות

ארץ ישראל המהווה גשר יבשתי בין אירופה לאפריקה, משמשת ציר נדידה למיליוני ציפורים. במקום בו הייתה פעם מליחה ואשר שימש את המזבלה של העיר אילת, אירע "נס" לציפורים הנוודות והיציבות. "המרכז הבינלאומי לצפרות" באילת שיקם את נזקי המזבלה והסביבה עד כדי הפיכת המקום לפארק איתן לציפורי מים וציפורי שיר. בפארק הצפרות פועלת תחנת הטיבוע הגדולה ביותר בארץ. מינים רבים של ציפורים נוודות, החוצות את ישראל במסעם הארוך לאזורי הקינון, תלויים במליחת אילת כ"תחנת תדלוק", כדי לשרוד את המסע ולהגיע בשלום אל ביתן.

הפארק הוכשר למבקרים ובו שבילי הליכה ונסיעה, פינות מסתור לצפייה בציפורים וכן "בית חולים" לציפורים פגועות המקבלות טיפול מסור. העונה המתאימה ביותר לבקר בפארק הצפרות היא עונת הנדידה - פברואר עד סוף מאי באביב, ואוקטובר עד דצמבר בסתיו. האתר פתוח ללא תשלום. מומלץ להזמין הדרכה בתשלום.

ליד מסוף הגבול ע"ש רבין | ליבי 050-7671290 | צדוק 053-7769103



פארק הצפרות



סיוור קולינארי בחממות



סדנאות שף

« קיבוץ אילות - ליהנות מכל העולמות סיוורים חקלאיים בגבול השלום

מתי לאחרונה ביקרתם בחממה ובישלתם עם שף?

סיוורים מודרכים בדגש חקלאות יוצאים מקיבוץ אילות עם השף של מסעדת כפות תמרים. הסיוורים כוללים ביקור בחממות (בכל עונה מבקרים בחממות אחרות), סיפורים על חקלאות ההיי-טק המדברית והחקלאים העוסקים בה, תצפיות אל בריכות המלח והיכרות עם הפלמינגו וציפורי מים אחרות.

בסיוורים הקולינאריים נכנסים לחממה, מכירים את הגידולים ופוגשים את השף שמדריך ומדגים מתכונים מהגידולים. הסיוורים מיועדים לקבוצות ומועברים בשפות שונות (לבחירה), בתאום מראש.

הסיוורים כוללים טעימות ממנות השף שהוכנו בחממה.

עוד באילות - בית הארחה ובו 40 חדרי אירוח, חברת קייטרינג ומסעדת "כפות תמרים".

כ-3 ק"מ צפונית לאילת | 1-700-703-710 | www.eilot.co.il



סיוורים בכריכות המלח